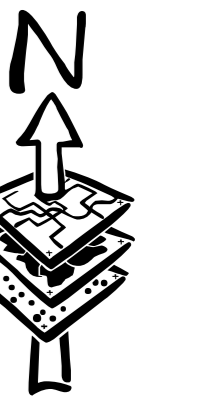
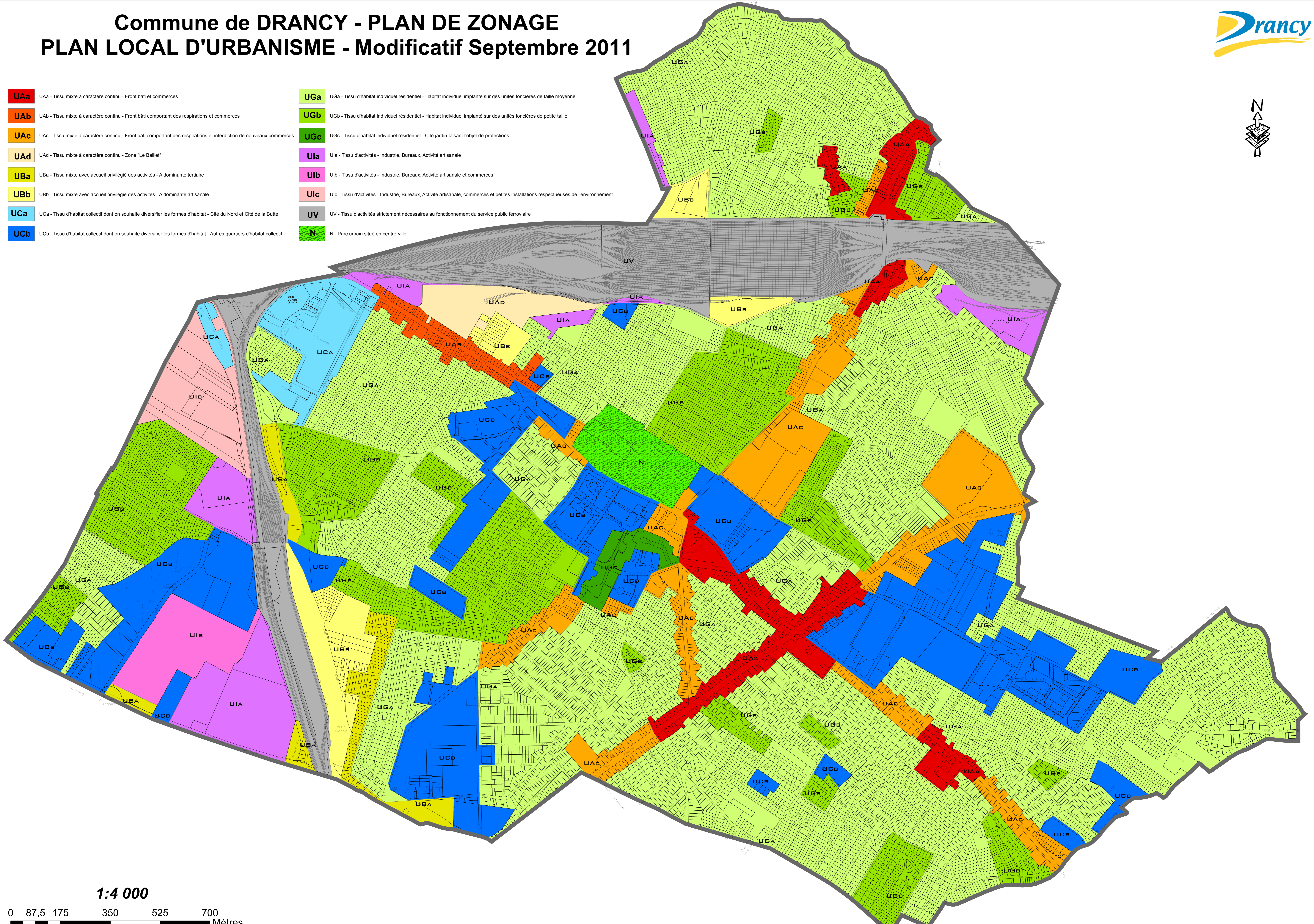


Commune de DRANCY - PLAN DE ZONAGE

PLAN LOCAL D'URBANISME - Modificatif Septembre 2011



- | | | | |
|------------|--|------------|--|
| UAa | UAa - Tissu mixte à caractère continu - Front bâti et commerces | UGa | UGa - Tissu d'habitat individuel résidentiel - Habitat individuel implanté sur des unités foncières de taille moyenne |
| UAb | UAb - Tissu mixte à caractère continu - Front bâti comportant des respirations et commerces | UGb | UGb - Tissu d'habitat individuel résidentiel - Habitat individuel implanté sur des unités foncières de petite taille |
| UAc | UAc - Tissu mixte à caractère continu - Front bâti comportant des respirations et interdiction de nouveaux commerces | UGc | UGc - Tissu d'habitat individuel résidentiel - Cité jardin faisant l'objet de protections |
| UAd | UAd - Tissu mixte à caractère continu - Zone "Le Baillet" | UIa | UIa - Tissu d'activités - Industrie, Bureaux, Activité artisanale |
| UBa | UBa - Tissu mixte avec accueil privilégié des activités - A dominante tertiaire | UIb | UIb - Tissu d'activités - Industrie, Bureaux, Activité artisanale et commerces |
| UBb | UBb - Tissu mixte avec accueil privilégié des activités - A dominante artisanale | Uic | Uic - Tissu d'activités - Industrie, Bureaux, Activité artisanale, commerces et petites installations respectueuses de l'environnement |
| UCa | UCa - Tissu d'habitat collectif dont on souhaite diversifier les formes d'habitat - Cité du Nord et Cité de la Butte | UV | UV - Tissu d'activités strictement nécessaires au fonctionnement du service public ferroviaire |
| UCb | UCb - Tissu d'habitat collectif dont on souhaite diversifier les formes d'habitat - Autres quartiers d'habitat collectif | N | N - Parc urbain situé en centre-ville |



1:4 000

